

# Аксессуары



**аксессуары**

Для поддержания давления

*Engineering  
GREAT Solutions*

# Аксессуары

Высококачественные аксессуары дополняют ассортимент продукции PNEUMATEX для поддержания давления. Это оборудование предназначено для применения в системах отопления, холодоснабжения, геосистемах.

## Технические характеристики - Защита от понижения уровня воды

### Область применения:

Для систем отопления.  
Использование в системах согласно EN 12828, SWKI 93-1.

### Функция:

Защита источника тепла и системы от перегрева при нехватке воды.

### Давление:

Минимально допустимое давление, PSmin: 0 бар  
Максимально допустимое давление, PS: 10 бар

### Температура:

Максимально допустимая температура, TS: 120 °C  
Минимально допустимая температура, TSmin: -10 °C

### Материал:

Основной корпус из ковкого чугуна, оцинкованный.

### Транспортировка и хранение:

В теплых и сухих местах.

### Аттестация:

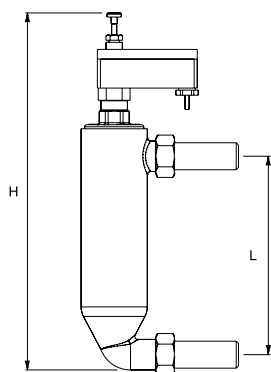
Утвержденный тип TÜV-HWB-96.

## Защита от понижения уровня воды

### Защита от понижения уровня воды WMS

Блокирование после выключения, переключающий контакт для сигнализации.  
2 соединения под приварку.  
Монтаж на вертикальный трубопровод.

| Тип                | H   | L   | m<br>[кг] | U<br>[В] | I<br>[А] | № изделия |
|--------------------|-----|-----|-----------|----------|----------|-----------|
| <b>10 бар (PS)</b> |     |     |           |          |          |           |
| WMS 933.1          | 370 | 195 | 3,3       | 250      | 10       | 502 1003  |



### Защита от понижения уровня воды WMS

Блокирование после выключения, переключающий контакт для сигнализации.  
2 соединения под приварку.  
Монтаж на вертикальный трубопровод.

| Тип                | H   | L   | m<br>[кг] | U<br>[В] | I<br>[А] | № изделия |
|--------------------|-----|-----|-----------|----------|----------|-----------|
| <b>10 бар (PS)</b> |     |     |           |          |          |           |
| WMS 933.2          | 370 | 195 | 3,3       | 250      | 10       | 502 1004  |

## Технические характеристики - Манометр для измерения предустановленного давления

### Область применения:

Для систем отопления, холодоснабжения, геосистем.  
Использование в системах согласно EN 12828, SWKI 93-1.

### Функция:

Контроль предустановленного давления в расширительных баках. Авто ВКЛ/ВЫКЛ. Автоматическая калибровка.

### Давление:

Минимально допустимое давление, PSmin: 0 бар  
Максимально допустимое давление, PS: 10 бар

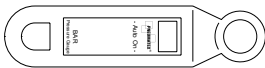
### Температура:

Максимально допустимая температура, TS: 120 °C  
Минимально допустимая температура, TSmin: -10 °C

### Материал:

Пластик.

## Манометр для измерения предустановленного давления



### Манометр для предустановленного давления DME

| Тип | PS<br>[бар] | m<br>[кг] | № изделия |
|-----|-------------|-----------|-----------|
| DME | 10          | 0,3       | 500 1048  |

## Технические характеристики - Манометр

### Область применения:

Для систем отопления, холодоснабжения, геосистем.  
Использование в системах согласно EN 12828, SWKI 93-1.

### Функция:

Контроль давления заполнения в расширительных баках.

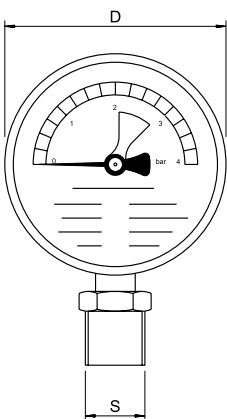
### Давление:

Минимально допустимое давление, PSmin: 0 бар  
Максимально допустимое давление, PS: 4 бар

### Температура:

Максимально допустимая температура, TS: 60°C  
Минимально допустимая температура, TSmin: -10°C

## Манометр



### Манометр H

Диапазон показаний 0-4 бар, с зеленым указателем для маркировки рабочего давления.  
Соединение снизу.

| Тип | PS<br>[бар] | D  | m<br>[кг] | S    | № изделия |
|-----|-------------|----|-----------|------|-----------|
| H4  | 4           | 80 | 0,3       | R1/2 | 501 1037  |

## Технические характеристики - Термометр/манометр

### Область применения:

Для систем отопления, холодоснабжения, геосистем.  
Использование в системах согласно EN 12828, SWKI 93-1.

### Функция:

Контроль давления заполнения в расширительных баках.

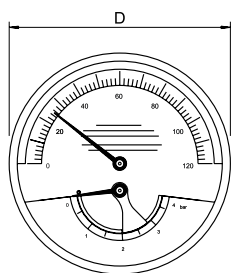
### Давление:

Минимально допустимое давление, PSmin: 0 бар  
Максимально допустимое давление, PS: 4 бар

### Температура:

Максимально допустимая температура, TS: 120°C  
Минимально допустимая температура, TSmin: -10°C

## Термометр/манометр



### Термометр/манометр TH

Диапазон отображения давления 0-4 бар, диапазон отображения температуры 0-120 °C, с зеленым указателем для маркировки рабочего давления.

Подключение с обратной стороны.

| Тип | PS<br>[бар] | D  | m<br>[кг] | S    | № изделия |
|-----|-------------|----|-----------|------|-----------|
| TH4 | 4           | 80 | 0,3       | R1/2 | 501 1038  |

## Технические характеристики - Нажимной клапан

### Область применения:

Для систем отопления, холодоснабжения, геосистем.  
Использование в системах согласно EN 12828, SWKI 93-1.

### Функция:

Отключение манометров. Измерение давления осуществляется только при нажатом штоке, в противном случае давление на манометр не подается.

### Давление:

Минимально допустимое давление, PSmin: 0 бар  
Максимально допустимое давление, PS: 30 бар

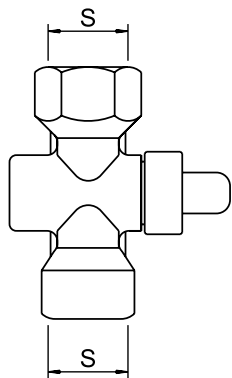
### Температура:

Максимально допустимая температура, TS: 100 °C  
Минимально допустимая температура, TSmin: -20 °C

### Материал:

Никелированная латунь.

## Нажимной клапан



### Нажимной клапан DH

| Тип | PS<br>[бар] | m<br>[кг] | S    | № изделия |
|-----|-------------|-----------|------|-----------|
| DH  | 30          | 0,3       | G1/2 | 500 1060  |

## Технические характеристики – Запорно-регулирующий клапан

### Область применения:

Для систем отопления, холодоснабжения, геосистем. использование в системах согласно EN 12828.

### Среда:

Неагрессивные и нетоксичные среды. Антифриз до 50%.

### Функция:

Запорно-регулирующий. Обслуживание и демонтаж расширительных баков.

### Давление:

Минимально допустимое давление, PSmin: 0 бар  
Максимально допустимое давление, PS: 16 бар

### Температура:

Максимально допустимая температура, TS: 120°C  
Минимально допустимая температура, TSmin: -10°C

### Транспортировка и хранение:

В теплых и сухих местах.

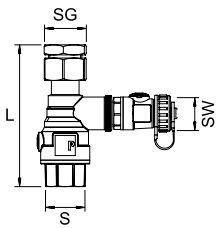
### Материал:

Латунь.

### Общая информация:

Управление при помощи прилагаемого ключа-шестигранника - защита от непреднамеренного закрытия. Поставляется в комплекте с шаровым краном для быстрого опорожнения расширительных баков с патрубком для шланга DN 15.

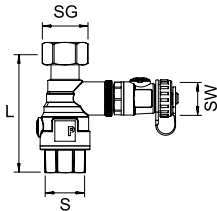
## Запорно-регулирующий клапан



### Запорнорегулирующий клапан DLV

Внутренняя резьба, накидная гайка со стороны подсоединения бака.

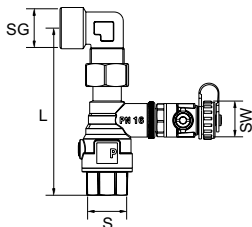
| Тип    | PS [бар] | L   | m [кг] | S     | SG    | SW   | № изделия |
|--------|----------|-----|--------|-------|-------|------|-----------|
| DLV 15 | 16       | 117 | 0,7    | Rp3/4 | Rp1/2 | G3/4 | 535 1432  |



### Запорный клапан с дренажом DLV

Внутренняя резьба, резьбовое соединение (с плоским уплотнением) для прямого подключения к подходящим расширительным бакам.

| Тип    | PS [бар] | L  | m [кг] | S     | SG   | SW   | № изделия |
|--------|----------|----|--------|-------|------|------|-----------|
| DLV 20 | 16       | 92 | 0,6    | Rp3/4 | G3/4 | G3/4 | 535 1434  |
| DLV 25 | 16       | 95 | 0,7    | Rp1   | G1   | G3/4 | 535 1436  |



### Присоединительный комплект DLV A

Внутренняя резьба (с плоским уплотнением) с обеих сторон, 90° колено для непосредственного соединения с расширительными баками Statico SU.

| Тип      | PS [бар] | L   | m [кг] | S     | SG    | SW   | № изделия    |
|----------|----------|-----|--------|-------|-------|------|--------------|
| DLV 20 A | 16       | 128 | 0,8    | Rp3/4 | Rp3/4 | G3/4 | 746 2000     |
| DLV 25 A | 10       | 135 | 0,8    | Rp1   | Rp1   | G3/4 | 301010-50601 |

