

Zeparo Cyclone

Сепаратор шлама и магнетита с циклонной технологией для горизонтальной и вертикальной установки



Сепаратор шлама и магнетита с циклонной технологией для горизонтальной и вертикальной установки

Широкий ассортимент продукции для сепарации шлама и магнитной окиси железа в системах водяного отопления и холодоснабжения. Разнообразие возможностей, а также модульная конструкция сепаратора является уникальной. **Новая циклонная технология** – выводит эффективность сепарации шлама на новый уровень.

Ключевые особенности

Высокая эффективность независимо от размера

Эффективность работы сепаратора шлама повышается с увеличением расхода. Перепад давления при эксплуатации остается постоянным независимо от количества уловленного шлама. Обеспечивается более высокая степень защиты при повышенных расходах, например, в системах холодоснабжения.

Сепаратор пригоден для применения в установках мощностью до 300 кВт.

Очищает и защищает оборудование

Защищает от неисправности и отказа вследствие попадания шлама такое критически важное оборудование, как котлы, насосы, клапаны, чиллеры и теплосчетчики. Нет опасности засорения - выделенный шлам может быть легко и быстро выведен из системы с помощью дренажного клапана. Уменьшает затраты на обслуживание, экономит время и увеличивает срок службы системы в целом.

Магнит - модификация

Увеличивает эффективность разделения, для шлама и магнетита (черный оксид железа) состоящего из более мелких магнитных частиц. Прост в эксплуатации. Сочетает изоляцию и магнитную сепарацию. Может быть заказан в комплекте с Zeparo Cyclone либо отдельно, как аксессуар.

Горизонтальной и вертикальной установки

Уникальная циклонная технология работает при любом положении сепаратора, что позволяет устанавливать Zeparo Cyclone на вертикальные трубопроводы.

Технические характеристики

Область применения:

Системы отопления, геосистемы, системы охлаждения.

Среда:

Неагрессивные и нетоксичные среды. Антифриз до 50%.

Давление:

Максимально допустимое давление, PS: 10 бар
 Минимально допустимое давление, PSmin: 0 бар

Температура:

Максимально допустимая температура, TS: 120 °C

Минимально допустимая температура, TSmin: -10 °C

Материал:

Корпус: латунь

Циклонная вставка: полипропилен сульфид (PPS Ryton)

Прокладки: этиленпропилендиеновый каучук (EPDM)

Маркировка:

Корпус: PN, DN и обозначающая направление потока.

Этикетка с TC и TSmin.

Транспортировка и хранение:

В сухих местах.

Магнит и Теплоизоляция:

Магнит: Неодимовый с Ni-Cu-Ni покрытием / защитой от ржавчины.

Изоляция: вспененный полипропилен (EPP), антрацит.

Теплопроводность около 0.035 Вт/мК

Класс огнестойкости B2 согласно DIN

4102 и в соотв. EN 13501-1.

Максимально допустимая температура: 110 °C.

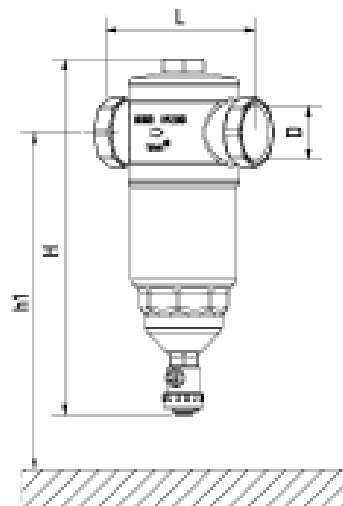
Минимально допустимая температура: 6-8 °C (выше точки росы).

температура: 6-8 °C (выше точки росы).

Артикулы

Zeparo Cyclone ZCD

Установка на горизонтальном или вертикальном трубопроводе.



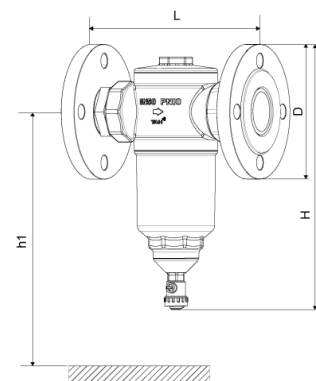
Внутренняя резьба в соответствии с ISO 228. DN 20 - Длина резьбы в соответствии с ISO 7/1.

Тип	H	h1	L	Q _{nom} [m ³ /h]	Q _{max} [m ³ /h]	m [кг]	D	EAN	№ изделия
ZCD 20 *	201	305	100	1,18	2,3	1,3	G3/4	7640153570543	789 7420
ZCD 25	201	305	100	1,47	3,8	1,3	G1	7640153570550	789 7425
ZCD 32	258	355	122	3,18	7,2	2,2	G1 1/4	7640153570567	789 7432
ZCD 40	310	400	158	4,75	10,2	3,7	G1 1/2	7640153570574	789 7440
ZCD 50	310	400	160	6,88	16,0	3,9	G2	7640153570581	789 7450

Zeparo Cyclone ZCDF

Установка на горизонтальном или вертикальном трубопроводе.

Фланцы согласно EN 1092-1.

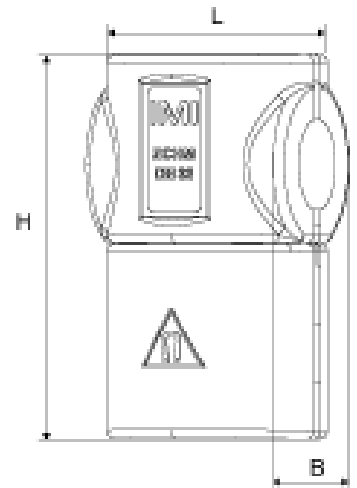


Тип	DN	H	h1	L	Q _{nom} [m ³ /h]	Q _{max} [m ³ /h]	m [кг]	D	EAN	№ изделия
ZCDF	50	325	400	230	6.88	16.0	8.78	50	5902276895135	303040-80902

*) Может быть присоединен к гладким трубам при помощи компрессионного соединения типа КОМБИ.

Q_{max} рассчитывается для максимальной скорости в трубе 2 м/с.

Магнит и теплоизоляция ZCHM



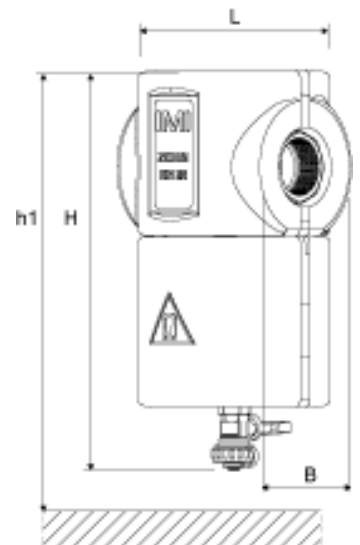
Изоляция с магнитом может устанавливаться на Zepago Cyclone без слива воды из системы. Также может использоваться с фланцевым сепаратором ZCDF.

Тип	Диаметр	H	L	B	Количество магнитов	m [кг]	EAN	№ изделия
ZCHM 20-25	DN 20-25	175	108	110	4	0,126	7640161629158	787 7425
ZCHM 32	DN 32	232	132	134	4	0,189	7640161629202	787 7432
ZCHM 40-50	DN 40-50	289	158,5	160,5	6	0,310	7640161629219	787 7450

Чтобы выбрать Zepago Cyclone с магнитом, вы должны заказать Zepago Cyclone ZCD и изоляцию с магнитом ZCHM того же диаметра или приобрести готовый комплект ZCDM.

ZCD + ZCHM

Установка на горизонтальном или вертикальном трубопроводе.



Тип	H	h1	L	B [mm]	m [кг]	D	Количество магнитов	EAN	№ изделия
20 *	213,5	305	100	110	1,4	G3/4	4	7640153570598	789 7520
25	213,5	305	100	110	1,4	G1	4	7640153570604	789 7525
32	269,5	355	122	132	2,4	G1 1/4	4	7640153570611	789 7532
40	327,2	400	158	160,5	3,9	G1 1/2	6	7640153570628	789 7540
50	327,2	400	160	160,5	4,2	G2	6	7640153570635	789 7550

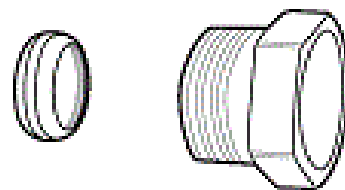
*) Может быть присоединен к гладким трубам при помощи компрессионного соединения типа КОМБИ.

q_{max} рассчитывается для максимальной скорости в трубе 2 м/с.

Компрессионное соединение типа КОМБИ

Макс. 100°C

(Дополнительную информацию смотрите в каталоге на КОМБИ соединение.)



Зажимной фитинг с наружной резьбой	Для труб Ø	EAN	№ изделия
G3/4	15	7318792875403	53 235-117
G3/4	18	7318792875601	53 235-121
G3/4	22	7318792875700	53 235-123

Для медных труб необходимо использовать соединительные фитинги ТА 320, для стальных ТА 321, см. каталог КОМБИ.

<http://www2.imi-hydronic.com/ru/products-solutions/Pressurisation-and-Water-quality/-2/---/>